



RAPPORT D'ACTIVITÉ

2025

[Découvrir](#)



SICTOM DU MARSAN
Centre de collecte et de traitement des déchets

L'année 2025 s'inscrit dans une dynamique de consolidation et d'optimisation du service public de gestion des déchets.

Dans un contexte financier contraint et face à des exigences environnementales croissantes, le SICTOM du Marsan a poursuivi un objectif clair : réduire les déchets, améliorer le tri et renforcer la qualité du service rendu.

Les résultats sont au rendez-vous : baisse des ordures ménagères par habitant, montée en puissance de la collecte incitative, amélioration de la sécurité au travail et poursuite d'actions de sensibilisation ambitieuses auprès de tous les publics. Ces avancées sont le fruit de l'engagement quotidien des agents et du soutien constant des élus du territoire.

SOMMAIRE

LE SYNDICAT

NOS MISSIONS

LE SICTOM EN 2025

NOS SERVICES

CHIFFRES-CLÉS

PROJETS ET PERSPECTIVES 2026

SICTOM DU MARSAN

Centre de collecte et de traitement des déchets



LE SYNDICAT



SICTOM DU MARSAN

Centre de collecte et de traitement des déchets



Le SICTOM du Marsan exerce la compétence déchets sur **81 communes**, représentant **89 611 habitants**.

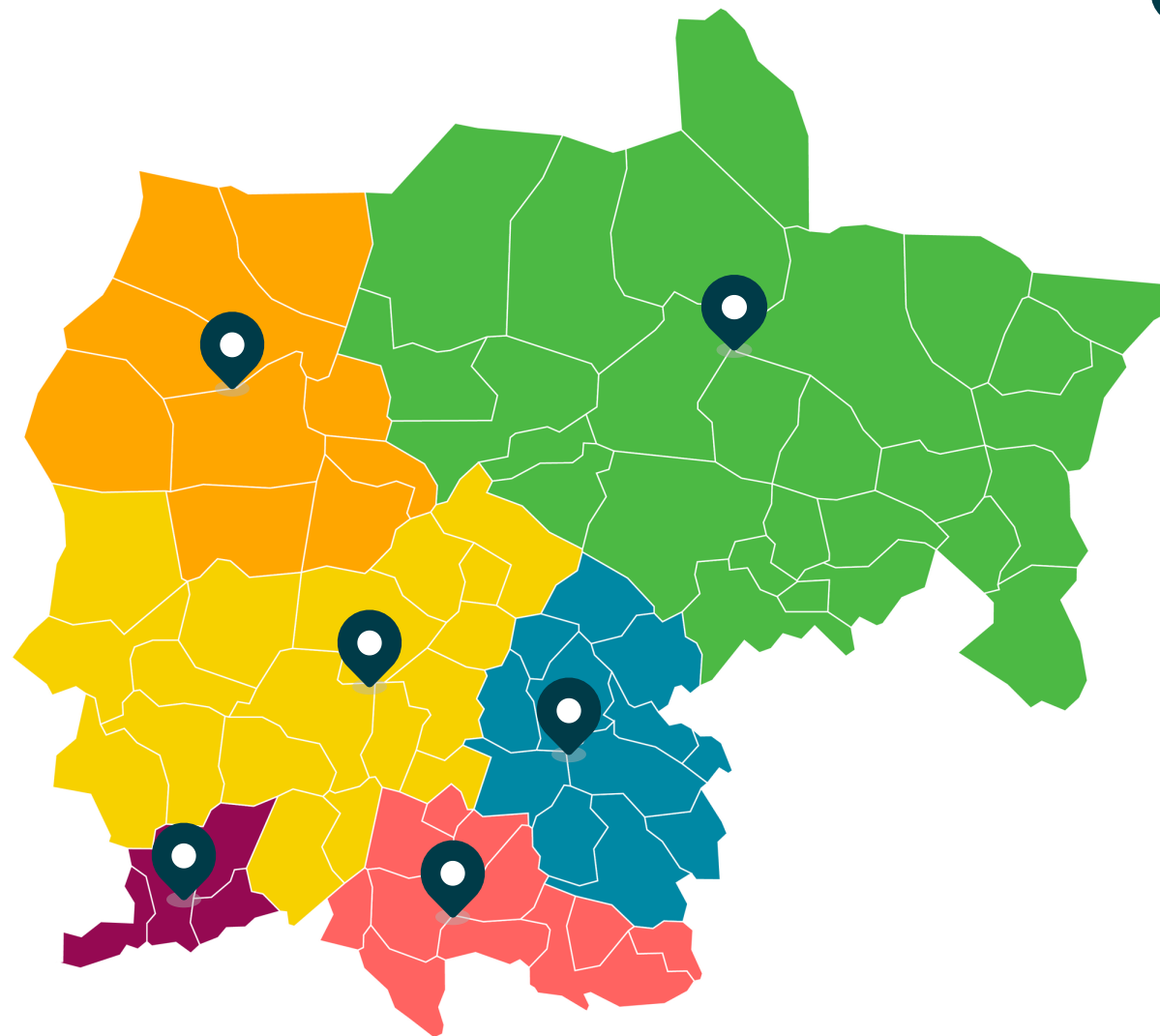
Il assure les missions de collecte, de tri et de valorisation des déchets ménagers et assimilés, dans une logique de performance environnementale, d'équité territoriale et de maîtrise des coûts.

31 élus titulaires au comité syndical

6 intercommunalités représentées

6 comités syndicaux réunis en 2025

En chiffres





Communauté de communes Coeur Haute Lande

- PODEVIN Jacques
- BAREYT Michel
- LANUSSE Denis
- DANDY Alain
- RENAUD Marylène



Communauté de Communes du Pays de Villeneuve en Armagnac Landais

- ARRESTAT Yves
- BOUGUE Nadine
- DEJEAN Jean-Louis, *1^{er} vice-président*
- BRANCO Christine
- CALIOT Pascal



Communauté de Communes Chalosse Tursan

- CARDONNE Daniel
- DESCORPS Isabelle



Mont de Marsan Agglomération

- MALLET Pierre
- LAUSSUCQ Paul
- GLEYZE Véronique
- BARON Patrick
- ALYRE Jean-Paul, *Président*
- COUMAT Claude
- BAYARD Hervé
- ESQUIE Jean-Marie
- DARRIEUTORT Jean-Louis, *2^e vice-président*



Communauté de communes des Landes d'Armagnac

- DUPOUY Catherine
- LEVASSEUR Gérald
- DUPRAT Frédéric
- BORDES Pascal
- LATRY Philippe



Communauté
de Communes
DU PAYS GRENAOIS

Communauté de communes du Pays Grenadois

- LAFITE Jean-Claude
- OGE Philippe
- PEDEHONTAA Jean-Philippe
- DAUGA Patrick
- LALANNE Evelyne



LE SYNDICAT EN CHIFFRES



8
déchèteries



1 798
bacs CE-CSE



390
colonnes
aériennes



1
UVEOR



1
installation
de stockage
des déchets inertes



1
installation
de stockage
des déchets
non dangereux



NOS MISSIONS



SICTOM DU MARSAN

Centre de collecte et de traitement des déchets



COLLECTER

- Ordures ménagères
- Emballages et papiers
- Cartons des professionnels
- Verre
- Textiles
- Apports en déchèteries

TRIER

- UVEOR de Saint-Perdon (fraction fermentescible)
- Centre de tri d'Illats (PAPREC)
- Tri des cartons (CLTDI)
- Tri des textiles (Philtex Recycling)

VALORISER

- Compostage
- Incinération avec valorisation énergétique
- Recyclage matière (papier, emballages, verre, textiles)
- Développement des filières en déchèteries



LE SICTOM EN 2025



SICTOM DU MARSAN

Centre de collecte et de traitement des déchets



LES FAITS MARQUANTS

- **Étude systématique** des accidents de travail (- 56 % de jours d'arrêt)

- Mise en place d'**équipes fixes en collecte**

- **Contrôle systématique** des casses dites « anormales »

- Participation au **festival Ecolo'Mômes**

- Expérimentation de la **collecte incitative** à Pouydesseaux (- 18 % d'OM)

Avril

Octobre



Janvier

Juin

Décembre



Déploiement de la filière PMCB en déchèteries

- **Nouveau Guide du tri** sur l'application *Mes Déchets - Sictom du Marsan*

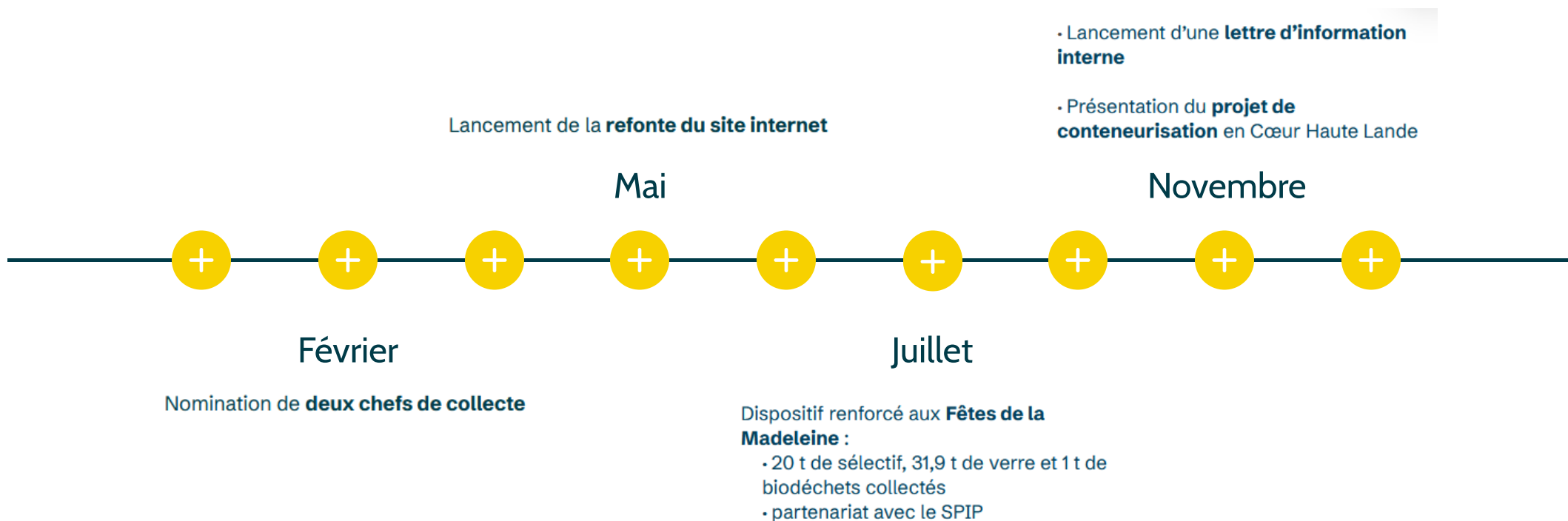
- Restitution de l'**audit RPS**

- Réception de la première **benne à collecte latérale**

- Adoption de la **charte interne QVT**



LES FAITS MARQUANTS



LES RÉSULTATS



17 400 t

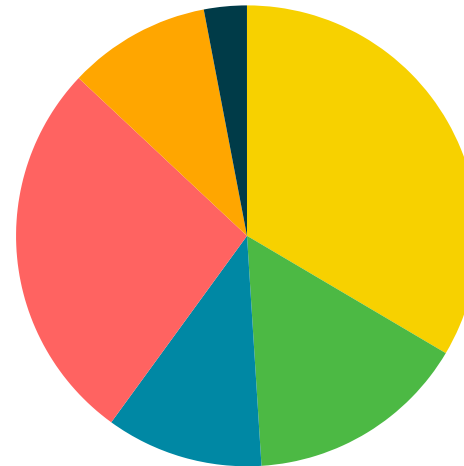
d'ordures ménagères
résiduelles collectées

97 %

des déchets collectés
sont valorisés



Valorisation des déchets



- Valorisation organique
- Valorisation énergétique
- Valorisation du sélectif
- Recyclage REP
- Stock de gravats
- Déchets non valorisés

194,17 kg

de déchets par habitant
collectés en 2025

- 3,83 kg

de déchets par habitant
collectés en 2025
par rapport à 2024

LES OBJECTIFS ET ACTIONS

Diminuer le tonnages des ordures ménagères

Augmenter le tonnage du sélectif

Réduire le taux de refus du tri

Déploiement de la **collecte incitative** (quartier du Manot à Saint-Pierre-du-Mont, Garein, Pouydesseaux)

2 089 composteurs distribués (soit 39 % du territoire équipé)
et **824 caisses Déchet'tri**

Accompagnement de **104 classes scolaires**

Mise en place du **tri hors foyer** avec 415 corbeilles

Équipement à venir de **395 supports de tri** et **65 bacs à verre**

Sensibilisation aux erreurs de tri lors des événements

Réorganisation du service communication et réduction des déchets

Tournage et diffusion d'un **spot vidéo avec Basket Landes**

Développement de partenariats associatifs, sportifs et solidaires

87 600 gobelets réutilisables prêtés *via* le service de lavage



NOS SERVICES



SICTOM DU MARSAN

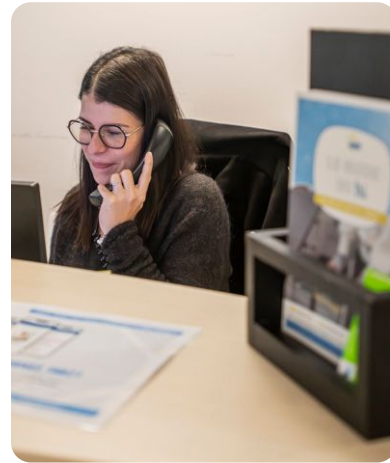
Centre de collecte et de traitement des déchets



Collecte



Déchèteries



Services support



Santé, sécurité et conditions de travail





SERVICE COLLECTE

36 chauffeurs, ripeurs, **1** assistant technique,
2 chefs de collecte et **1** responsable

17 camions poids lourds

1694 points d'apport volontaire

520 401 km parcourus en 2025



Evolution favorable des tonnages
d'OMR et de sélectif par habitant



SERVICE DÉCHÈTERIE

8 déchèteries

13 agents permanents

1 responsable

En 2025 :

363 053 usagers

29 563 tonnes collectées





ARUE

40 013 usagers

38 578 usagers en 2024

3 139 tonnes collectées

3 469 tonnes collectées en 2024

GRENADE-SUR-L'ADOUR

45 442 usagers

40 613 usagers en 2024

2 732 tonnes collectées

2 783 tonnes collectées en 2024

LABRIT

12 576 usagers

13 624 usagers en 2024

942 tonnes collectées

1 035 tonnes collectées en 2024

MONT-DE-MARSAN LE CONTE

102 463 usagers

96 227 usagers en 2024

8 882 tonnes collectées

7 780 tonnes collectées en 2024

MONT-DE-MARSAN LE ROND

41 713 usagers

43 893 usagers en 2024

1 730 tonnes collectées

1 897 tonnes collectées en 2024

PARLEBOSCQ

8 070 usagers

8 601 usagers en 2024

938 tonnes collectées

951 tonnes collectées en 2024

VILLENEUVE-DE-MARSAN

41 158 usagers

40 734 usagers en 2024

2 785 tonnes collectées

2 962 tonnes collectées en 2024

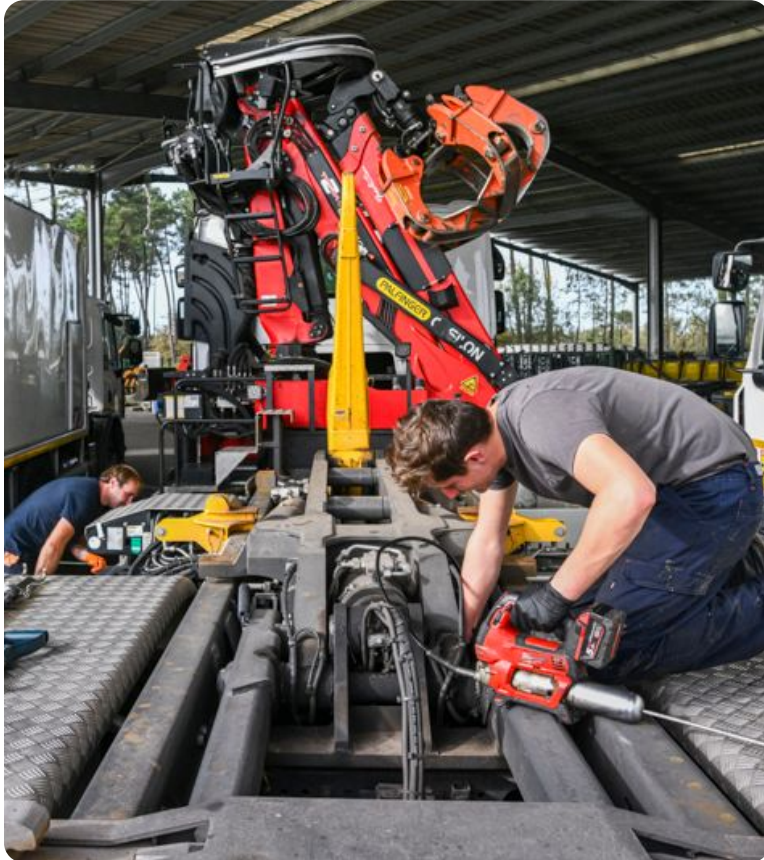
SAINT-PIERRE-DU-MONT

68 572 usagers

65 574 usagers en 2024

4 170 tonnes collectées

4 474 tonnes collectées en 2024



SERVICES SUPPORT

Communication: 5 ETP

Administration: 9 ETP

Atelier mécanique et patrimoine: 5 ETP

Transport déchèteries: 4 agents permanents



SANTÉ, SÉCURITÉ ET CONDITIONS DE TRAVAIL

Audit sur les RPS : mise en place de 19 fiches actions

Etude systématique des accidents de travail :
- 56 % du nombre de jours d'arrêt

Mise en conformité des socles et raccords :
86 533 € TTC

Mise à jour du document unique



CHIFFRES-CLÉS

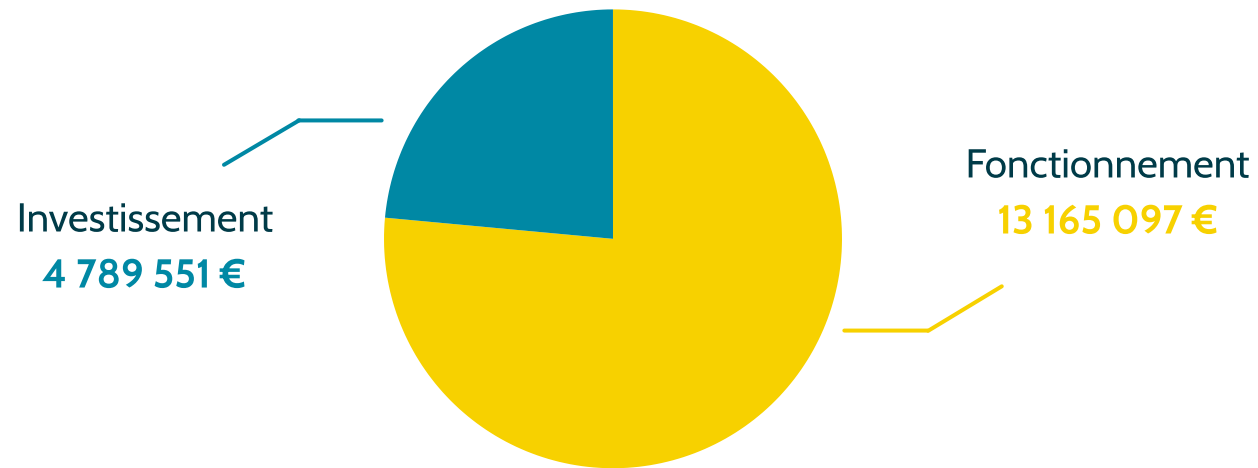


SICTOM DU MARSAN

Centre de collecte et de traitement des déchets

BUDGET 2025

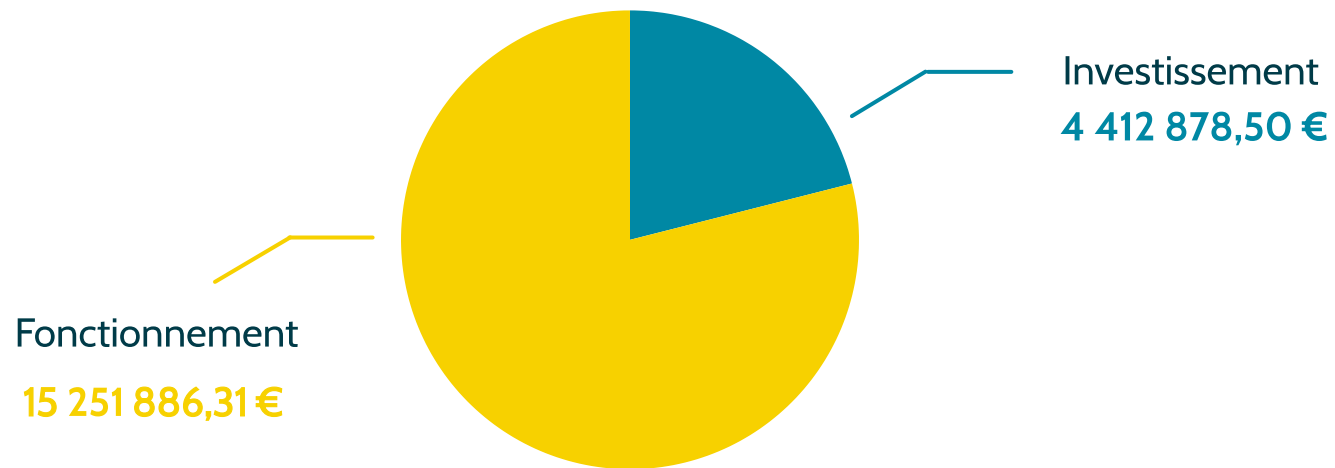
LES DÉPENSES



soit **17 954 648 €**
de dépenses totales

BUDGET 2025

LES RECETTES



soit **19 664 764,81 €**
de recettes totales





PRINCIPALES RECETTES

TEOM

10 432 414 €



Redevance spéciale

1 596 241 €



98 gros producteurs : 848 828 €

3 309 petits producteurs : 698 396 €

81 communes + écoles + centres de
loisirs : 49 017 €

NOS RESSOURCES HUMAINES



77

agents



Filière administrative : 13 agents

Filière technique : 64 agents

Filière animation : 1 agent



Charges du personnel:

4 244 979,87 €

Évolution 2024–2025 :

+ 2,78 %



46,14 ans

de moyenne d'âge



PROJETS ET PERSPECTIVES 2026





L'année 2026 s'inscrira dans la continuité des actions engagées, avec une ambition forte :

- poursuivre la modernisation du service,
- améliorer les conditions de travail des agents
- renforcer la qualité du service rendu aux usagers.

DÉPLOIEMENT
ET MODERNISATION
DES COLLECTES

QUALITÉ DE SERVICE
ET INNOVATION

COMMUNICATION
ET SENSIBILISATION

PARTENARIATS
ET ACTIONS TERRITORIALES

TRANSITION ÉNERGÉTIQUE
ET ORGANISATION INTERNE

RESSOURCES HUMAINES
ET ACCOMPAGNEMENT



DÉPLOIEMENT ET MODERNISATION DES COLLECTES

- **Généralisation du tri hors foyer** sur l'ensemble du territoire.
- **Mise en œuvre d'une benne à collecte latérale (BCL)** sur certains secteurs à Mont-de-Marsan et Saint-Pierre-du-Mont. Ce mode de collecte, en mono-opérateur.
- **Poursuite du déploiement des conteneurs enterrés et semi-enterrés** sur le Pays de Villeneuve : finalisation de quatre communes début 2026 et lancement des travaux sur les quatre communes restantes au cours de l'année.
- **Développement de la collecte mécanisée** : remplacement progressif de certains bacs quatre roues par des colonnes aériennes de 4 m³, destinées aux ordures ménagères et aux déchets recyclables.



QUALITÉ DE SERVICE ET INNOVATION

- **Expérimentation du lavage des conteneurs enterrés et semi-enterrés (CSE)** sur une durée d'un mois à l'échelle du territoire, afin d'évaluer la faisabilité technique, les moyens humains nécessaires et l'opportunité d'un développement en régie.
- **Renouvellement des bornes enterrées du centre-ville de Mont-de-Marsan**, incluant peinture et signalétique, pour améliorer la lisibilité et l'esthétique des points de collecte.



COMMUNICATION ET SENSIBILISATION

- **Déploiement de plans de communication dédiés :**
 - à l'entrée en fonctionnement de la benne à collecte latérale,
 - au déploiement de la collecte incitative.
- **Évolution du logo et mise en ligne d'un nouveau site internet,** plus complet et plus ergonomique pour les usagers.
- Reconduction des **éco-fêtes de la Madeleine.**
- **Poursuite et renforcement de la sensibilisation au tri auprès des plus jeunes :** 108 classes inscrites en 2025–2026, représentant près de 2 282 élèves.
- **Actions de sensibilisation de terrain** auprès des particuliers et des professionnels.



PARTENARIATS ET ACTIONS TERRITORIALES

- **Partenariat avec la Maison de l'Étudiant de l'agglomération montoise** pour sensibiliser les étudiants au don, au tri et au réemploi.
- **Collaboration avec Campus Landes et le CaféMusic** pour la décoration des colonnes à verre lors des fêtes de la Madeleine, dans le cadre d'un projet intergénérationnel.



TRANSITION ÉNERGÉTIQUE ET ORGANISATION INTERNE

- **Installation d'une ferme photovoltaïque sur les anciens centres d'enfouissement technique** : 3 hectares équipés pour une production estimée à 3 500 kWc, dans le cadre d'un bail emphytéotique générant un loyer pour l'occupation des sols.
- **Création d'un pôle commun des services**, regroupant les services collecte, transport et administratifs au sein d'une même structure.



RESSOURCES HUMAINES ET ACCOMPAGNEMENT

- **Formalisation d'un processus d'intégration des nouveaux arrivants.**
- **Mise en place d'un livret de formation**, afin d'harmoniser les pratiques, sécuriser les prises de poste et accompagner la montée en compétences des agents.



1038, Route de Marcadé
40090 SAINT-PERDON

05 58 06 74 74



SICTOM DU MARSAN

Centre de collecte et de traitement des déchets