

LE JOURNAL DU TRI

et de la réduction des déchets

JOURNAL D'INFORMATIONS DU SICTOM DU MARSAN • DÉCEMBRE 2025

**Offrez
un cadeau réparé,
c'est offrir un geste
pour la planète !**



Nous comptons sur vous pour poursuivre vos efforts de tri et nous aider ainsi à maîtriser les hausses de coût de traitement.

Chers habitants,

Dans ce nouveau numéro de notre Journal du tri, nous mettons en lumière ce qui fait avancer notre territoire vers une gestion plus responsable des déchets. Chaque geste compte, même si trier correctement n'est pas toujours facile, vos efforts contribuent à des actions concrètes et visibles.

Ce semestre, nous vous proposons de revenir sur quelques initiatives et conseils : éviter l'erreur de tri du papier cadeau, découvrir le compostage partagé et anticiper le développement de ces dispositifs sur l'ensemble du territoire. Vous trouverez également des idées pour des cadeaux sans déchets superflus, favorisant le réemploi et la créativité, afin de joindre l'utile à l'agréable.

Nous faisons également un zoom sur Landes Partage, acteur local qui accompagne le réemploi et la solidarité, et nous vous proposons de découvrir le portrait d'une de nos valoristes, Christine, dont le quotidien montre à quel point chaque geste compte dans le tri et la valorisation des déchets.

Enfin, une évolution importante interviendra dans la gestion de nos déchets à partir du 1^{er} novembre 2026 : notre usine de compostage locale fermera ses portes. Le traitement de nos ordures ménagères sera transféré au SIVOM du Born, à Pontenx-les-Forges. Ce changement entraînera une augmentation significative du

coût de traitement des déchets pour notre territoire. Afin de limiter cette hausse, nous comptons sur vous pour poursuivre vos efforts de tri, en valorisant vos déchets organiques *via* le compostage partagé et en donnant une seconde vie à vos objets par le réemploi et la créativité. Chaque geste, même petit, contribue à maîtriser les coûts et à préserver notre environnement.

Cet édito est le dernier que j'aurai le plaisir de signer en tant que Président du SICTOM du Marsan. C'est avec confiance et fierté que je transmets le relais, convaincu

que notre territoire continuera à avancer, avec vous, sur le chemin du tri et de la responsabilité.

Je vous souhaite enfin de très belles fêtes... créatives et responsables !

Jean-Paul Alyre
Président du Sictom du Marsan

SOMMAIRE

P.3 | EN BREF

Les nouveautés, les événements et les chiffres qui font l'actualité

P.4-5 | DOSSIER

Des fêtes de fin d'année créatives et responsables

P.6 | FOCUS

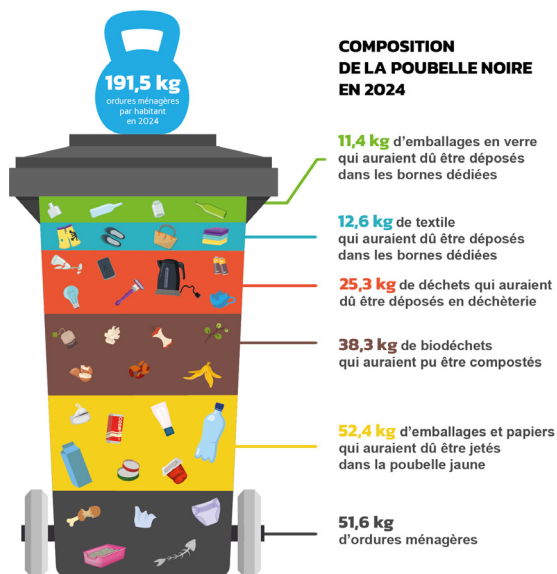
Landes Partage : une recyclerie solidaire pour un Noël responsable !

P.7 | PORTRAIT

Rencontre avec Christine, agent valoriste à Labrit

P.8 | TUTO

Furoshiki : l'élégance zéro déchet



SUIVEZ-NOUS !



sictomdumarsan



sictomdumarsan



SICTOM du Marsan 40



Appli mobile *Mes déchets*



sictomdumarsan.fr



05 58 06 74 74

LA COLLECTE LES JOURS FÉRIÉS

Le 25 décembre, le 1^{er} janvier et le 1^{er} mai, la collecte des bacs individuels (ordures ménagères, emballages et végétaux coupés) n'est pas assurée afin que nos collaborateurs puissent profiter eux aussi de leurs proches. Des collectes spéciales sont organisées avant ou après ces jours fériés non travaillés et s'ajoutent aux collectes habituelles.

→ EN 2025

La collecte du **jeudi 25 décembre 2025** sera avancée au mardi 23 ou mercredi 24 décembre

↪ Sortez votre bac lundi 22 décembre au soir

→ EN 2026

La collecte du **jeudi 1^{er} janvier 2026** sera décalée au mardi 30 ou mercredi 31 décembre 2025

↪ Sortez votre bac lundi 29 décembre au soir

La collecte du **vendredi 1^{er} mai** sera avancée au mercredi 29 ou jeudi 30 avril

↪ Sortez votre bac mardi 28 avril au soir

La collecte du **vendredi 25 décembre** sera avancée au mercredi 23 ou jeudi 24 décembre 2026

↪ Sortez votre bac mardi 22 décembre au soir

- Laissez votre bac sur le trottoir jusqu'à ce qu'il ait été collecté.
- La collecte est assurée normalement les autres jours fériés de l'année.

RAPPEL

À Mont-de-Marsan et Saint-Pierre-du-Mont, la **collecte des bacs individuels de végétaux coupés est suspendue durant les fêtes de fin d'année** (du lundi 22 décembre au vendredi 2 janvier). Elle reprendra le 5 janvier 2026.

BESOIN DU CALENDRIER ?

Scannez et retrouvez vos jours de collecte sur notre application mobile ou sur sictomdumarsan.fr !



LE SICTOM DU MARSAN PRÉPARE 2026 !



L'année 2026 regorge de projets pour vous accompagner à réduire, réemployer, réparer vos déchets.

→ Des poubelles de ville ou centre-bourg, des supports de tri pour les événements... seront installés dans vos communes. Partout, vos emballages iront dans une poubelle jaune quand vous déambulerez sur l'espace public.

→ Montois et Saint-Pierrois verront circuler dans leurs rues deux nouveaux véhicules de collecte : des bennes à collecte latérale réduisant la pénibilité du métier.

→ Valorisation de biodéchets : vous équiper pour composter est l'une de nos priorités. Vous avez le choix entre un composteur individuel ou un composteur partagé installé à proximité de chez vous. En compostant, vos ordures ménagères se réduisent à peau de chagrin.

→ Les travaux de la nouvelle Cité des Ressources débuteront à Saint-Pierre-du-Mont : un investissement de 4 M€ pour une déchèterie modernisée, une matériauthèque, un espace pour accueillir du public lors d'ateliers et un espace dédié à Landes Partage. Vous allez aimer venir en déchèterie !

COMPOSTAGE : UNE ALTERNATIVE COLLECTIVE

Le compostage partagé constitue une solution durable et conviviale pour la valorisation des biodéchets. Accessible aux résidences, quartiers, établissements scolaires et professionnels, il permet de produire localement un compost de qualité. En 2026, le SICTOM du Marsan prévoit l'installation de nouveaux sites de compostage partagé.

Résidence Les Ailes Bleues – Mont-de-Marsan

Neuf foyers participent à ce dispositif, valorisant environ 300 kg de biodéchets par an dans les espaces communs et sur les balcons, et réduisant d'autant les ordures ménagères.

Collège Pierre Blanquié – Villeneuve-de-Marsan

Accompagné par le SICTOM du Marsan, l'établissement a détourné 385 kg de déchets alimentaires issus des préparations de repas et des restes en réfectoire, en septembre 2025.



DES FÊTES DE FIN D'ANNÉE CRÉATIVES ET RESPONSABLES

Les fêtes de fin d'année riment avec moments de partage, gourmandises et bonne humeur. Et si cette année, on y ajoutait une petite touche éco-responsable ? Il existe plein d'alternatives simples et créatives pour préparer cette période de fêtes autrement. Déco, cadeaux, emballages... voici quelques idées pour des fêtes plus durables, plus naturelles mais toujours aussi magiques !



UNE DÉCO RÉCUP' ET 100 % DIY

Plutôt que d'acheter du neuf, on mise sur ce qu'on a sous la main ou sur ce que nous offre la nature et on laisse parler notre créativité ! Oranges séchées, pommes de pin, branches de sapin, chutes de tissu, papiers recyclés... quelques éléments simples suffisent pour réaliser des décorations uniques et pleines de charme.



Pour une ambiance douce et chaleureuse, fabriquez vos propres photophores en réutilisant vos pots en verre ou glissez-y une guirlande lumineuse.

Vous pouvez également transformer vos bouteilles en verre en vase : une ficelle, quelques branches de sapin ou des fleurs séchées et le tour est joué !



DES CADEAUX QUI ONT DU SENS

Offrir autrement, c'est possible !

Et si cette année, on optait pour des cadeaux de seconde main ou faits maison ? Un livre d'occasion, un vêtement vintage, un jeu chiné, un cadre photo décoré ou des biscuits maison... Autant d'idées personnalisées qui font plaisir sans surconsommer.

Osez l'expérience !

Atelier créatif, activité insolite, sortie culturelle, repas partagé, prestation bien-être, abonnement à un magazine... Les idées sont multiples et les souvenirs durent plus longtemps que les objets.

UN CADEAU RÉPARÉ = UN CADEAU DURABLE, SOLIDAIRE ET UNIQUE !

Offrir un objet réparé, c'est offrir un geste pour la planète, un soutien à l'économie locale et une belle histoire à raconter. C'est aussi un moyen concret de lutter contre le gaspillage et de redonner du sens à la consommation.

Dans les Repair Cafés de notre territoire, des bénévoles passionnés vous accompagnent pour prolonger la durée de vie de ces objets du quotidien un peu fatigués. Au lieu de finir en déchèterie, ils retrouvent une seconde jeunesse, chargée d'histoire et de valeur.

Rendez-vous à Mont-de-Marsan, Gabarret et Villeneuve-de-Marsan pour réparer, apprendre, échanger et partager un moment convivial !



DES EMBALLAGES RÉUTILISABLES

Réutiliser, détourner, personnaliser

Un joli cadeau mérite un emballage à son image : beau et durable. Vieux journaux, pages de magazines, chutes de papiers peints, cartes routières obsolètes... Tous ces matériaux peuvent emballer vos cadeaux tout aussi efficacement que les papiers à usage unique ! Il suffit de peu pour obtenir un emballage original et plein de charme.

Ajoutez une ficelle naturelle, une petite fleur ou une rondelle d'orange séchée, un brin de sapin ou une jolie étiquette faite main et vous obtiendrez des emballages uniques, soignés et zéro déchet qui feront autant plaisir à offrir qu'à recevoir !



Pour aller plus loin, rendez-vous page 8 et découvrez le furoshiki, cette technique de pliage japonaise qui transforme un simple carré de tissu en un emballage cadeau élégant et facile à réaliser soi-même !



MÊME PENDANT LES FÊTES, ON N'OUBLIE PAS LES BONS RÉFLEXES !

→ Dans le bac jaune, je trie :

- les traditionnels emballages en carton et en plastique tels que les boîtes de chocolats, de jouets, l'emballage bien vidé de la bûche ou celui des piles...
- les papiers cadeaux, en simple papier ou métallisés
- les prospectus et catalogues de Noël...

→ Je dépose en déchèterie :

- la vaisselle cassée
- les vieux vélos, tricycles...
- les vieux appareils électriques et électroniques : smartphone, tablette numérique, ordinateur, jouet...

→ Je dépose dans les conteneurs dédiés :

- les bouteilles en verre
- les pots et bocaux en verre

DONNEZ UNE SECONDE VIE À VOS SAPINS !

Du vendredi 26 décembre 2025 au lundi 12 janvier 2026, le SICTOM du Marsan organise, sous réserve d'autorisation préfectorale liée à la présence du nématode du pin dans les Landes, sa traditionnelle collecte de sapins naturels afin de renforcer les dunes littorales, en partenariat avec les mairies de Capbreton et Saint-Pierre-du-Mont. En 2025, cette opération « un sapin pour la dune » fête ses 10 ans.

→ Vous avez acheté un sapin pour fêter Noël ?

Il peut contribuer à renforcer les dunes littorales, essentielles à la protection de nos côtes. En effet, disposés sur les plages, les sapins capteront le sable transporté par le vent et favoriseront la régénération des dunes.

Déposez votre sapin, sans décoration ni flochage, à :

- Mont-de-Marsan à la déchèterie du Conte, du 26 décembre jusqu'au 12 janvier 2026 ;
- Saint-Pierre-du-Mont sur l'espace vert à côté de l'église, du 26 décembre au 12 janvier 2026.

Voilà une manière simple de donner une seconde vie à votre sapin naturel et de contribuer à la préservation de nos écosystèmes côtiers.

RAPPEL - après le 12 janvier 2026, vous pourrez encore déposer vos sapins en déchèterie. Vos sapins naturels ne doivent en aucun cas être déposés dans vos bacs individuels dédiés au recueil de vos végétaux coupés.



UNE RECYCLERIE SOLIDAIRE POUR UN NOËL RESPONSABLE !



À l'approche des fêtes de fin d'année, Landes Partage propose une alternative à la consommation classique en invitant chacun à offrir des cadeaux éthiques, locaux et durables.

Landes Partage est l'endroit idéal pour réduire ses déchets et consommer autrement. Comment ? En donnant des objets et vêtements que vous ne voulez plus, plutôt que de les jeter. Retrouvez un espace dédié dans nos 8 déchèteries ou faites un don directement à Landes Partage. L'association remettra en circulation un objet qui fera le bonheur de quelqu'un d'autre.

Landes Partage, c'est avant tout une recyclerie et une boutique solidaire où vous pouvez acheter des objets de seconde main : des meubles, vêtements, jouets, livres, appareils électroménagers... y sont nettoyés, contrôlés et valorisés par des bénévoles et travailleurs en réinsertion.

Retrouvez une large sélection d'objets réutilisables, uniques et à petits prix, parfaits pour gâter vos proches sans surconsommer. Une belle occasion d'allier plaisir d'offrir, réduction des déchets et soutien à une initiative sociale de notre territoire.

Landes Partage est bien plus qu'une recyclerie, c'est une ressourcerie ! Un lieu où chaque objet peut trouver une seconde vie.

Nicolas Fontan, directeur-adjoint de Landes Partage



50 avenue Robert Caussègue
40000 Mont-de-Marsan
Ouvert du lundi au samedi
de 8 h à 12 h et de 14 h à 18 h
landespartage.fr



RENCONTRE AVEC CHRISTINE, AGENT VALORISTE À LABRIT



Si vous allez à la déchèterie de Labrit, vous connaissez forcément Christine Gaussen !

Discrète et efficace, cette femme de 54 ans est agent valoriste depuis 2005. D'abord remplaçante à Labrit puis à Saint-Pierre-du-Mont, elle est aujourd'hui titulaire à Labrit où elle vit aussi depuis fort longtemps. Rencontre avec la seule femme agent valoriste au SICTOM du Marsan !

En quoi consiste votre travail quotidien ?

J'accueille les usagers autrement dit les personnes en déchèterie. J'assure aussi l'entretien du site (balai sur les quais, intérieur des différents contenants...). Pour le bon fonctionnement de la déchèterie, je passe les commandes de bennes pour remplacer celles qui sont pleines, à des fréquences variables.

Je travaille avec différents types de visiteurs. Il y en a qui trient tout et parfois trop (ex : un aspirateur usagé ne doit pas être démonté), mais aussi certains qui ne trient pas du tout. Ils arrivent avec des sacs noirs remplis de tous types de déchets... Je trie un sac pour leur montrer et je leur rappelle alors qu'ils ont intérêt à trier avant d'arriver ici.

Quelles sont les questions les plus fréquentes des visiteurs ?

C'est rare mais certaines personnes s'interrogent sur ce qu'on met dans les bennes pour mieux trier. Je les guide et leur explique comment seront valorisés ces déchets.

D'autres apportent parfois des déchets tout démontés et sont étonnés qu'il vaille mieux éviter (ex : un aspirateur usagé). Là encore, je prends le temps de discuter avec eux.

Pourquoi aimez-vous ce métier ?

Le plus important pour moi, c'est que mon emploi contribue à la protection de l'environnement, favorise la création d'emplois et la création de nouvelles usines pour valoriser les déchets. C'est un moyen d'agir pour avoir tous un meilleur avenir. J'aime aussi l'échange notamment avec les anciens.

Quel est l'apport d'un agent valoriste pour les visiteurs en déchèterie ?

J'essaie et j'espère apporter une meilleure aide aux usagers pour trier tous les déchets chez eux : poubelle noire, poubelle jaune, compost et ceux destinés à la déchèterie. Je leur transmets, quand c'est nécessaire, les informations manquantes. J'évoque aussi les différentes associations (Ose, Handi'chiens, Handisport, Landes Partage) pour lesquelles il y a des collectes spécifiques en déchèterie.

**UN DÉCHET MAL TRIÉ, C'EST EMBÊTANT...
 MAIS UN MOT MAL PLACÉ, C'EST PIRE !**

Merci de faire preuve de courtoisie envers nos collaborateurs et les autres usagers.

Vous êtes peut-être pressés, préoccupés... mais pensez aussi à ceux qui vous accueillent et font de leur mieux pour vous aider.

Bonne humeur et respect sont recyclables à volonté !

FUROSHIKI : L'ÉLÉGANCE ZÉRO DÉCHET

MATÉRIEL

- 1 carré de tissu (idéalement 70x70 cm pour une boîte de taille moyenne)
- 1 boîte ou objet rectangulaire à emballer



Bien choisir son tissu...

- Utilisez un tissu que vous avez déjà : une vieille nappe, un foulard, un joli torchon... ou même un tote bag !
- Préférez un tissu ni trop épais, ni trop fin.



POSITIONNEZ LA BOÎTE

- Posez le tissu à plat, motif face contre la table, en losange
- Placez la boîte au centre, bien droite



REPLIER LES COINS OPPOSÉS

- Prenez le coin du bas et rabattez-le sur la boîte.
- Faites de même avec le coin du haut, en repliant le surplus sous la boîte



NOUEZ LES DEUX AUTRES COINS

- Prenez le coin du bas et rabattez-le sur la boîte.
- Faites de même avec le coin du haut, en repliant le surplus sous la boîte



OPTIONS DÉCO

- Ajoutez une branche de romarin, d'eucalyptus, de sapin ou de thym pour une touche naturelle et parfumée.
- Accrochez une étiquette personnalisée et faite maison (en carton kraft, chutes de papier, pages de livre...) pour un emballage encore plus joli et zéro déchet jusqu'au bout !